

北陸の地酒

Hokuriku Area's SAKE



石川県 輪島市 「白藤酒造」 Ishikawa Wajima-shi HAKUTOU SYUZOU, Inc

奥能登の白菊 純米吟醸

OKUNOTO NO SHIRAGIKU JUNMAI-GINJO (Refined Sake)

日本酒度 -4度
Smooth and Clear

グラス Glass (90ml)	1,050 円
一合 Carafe (180ml)	2,000 円
ボトル Bottle (720ml)	7,800 円

石川県 珠洲市 「櫻田酒造」 Ishikawa Suzu-shi SAKURA DASYUZOU Inc.

大慶 純米大吟醸

TAIKEI JUNMAI-DAI-GINJO (Very refined Sake)

日本酒度 ±0度
Sweet and Rich

グラス Glass (90ml)	1,150 円
一合 Carafe (180ml)	2,200 円
ボトル Bottle (720ml)	8,600 円

石川県 珠洲市 「宗玄酒造」 Ishikawa Suzu-shi SOUGEN SYUZOU Inc.

宗玄 大吟醸

SOUGEN DAI-GINJO (Very refined Sake)

日本酒度 +4度
Rich and Sweet

グラス Glass (90ml)	2,700 円
一合 Carafe (180ml)	5,300 円
ボトル Bottle (720ml)	20,500 円

石川県 能登町 「数馬酒造」 Ishikawa Noto-machi KAZUMA SYUZOU Inc.

竹葉 能登純米

CHIKUHA NOTOJUNMAI (Pure rice Sake)

日本酒度 +1度
Lightly acidity

グラス Glass (90ml)	900 円
一合 Carafe (180ml)	1,700 円
ボトル Bottle (720ml)	6,200 円

石川県 能登町 「鶴野酒造」 Ishikawa Noto-machi TSURUNO SYUZOU Inc.

谷泉 特別純米酒

TANIIZUMI TOKUBETSU JUNMAISYU(Pure rice Sake)

日本酒度 +4度
Peculiar taste

グラス	Glass (90ml)	950 円
一合	Carafe(180ml)	1,800 円
ボトル	Bottle(720ml)	6,800 円

石川県 中能登町 「鳥屋酒造」 Ishikawa Nakanoto-machi TORIYA SYUZOU Inc.

池月 みなもにうかぶ月 吟醸

IKEZUKI MINAMO NI UKABU TSUKI GINJO(Refined Sake)

日本酒度 +4度
Lightly Sweet

グラス	Glass (90ml)	1,100 円
一合	Carafe(180ml)	2,100 円
ボトル	Bottle(720ml)	8,200 円

石川県 金沢市 「福光屋」 Ishikawa Kanazawa-shi FUKUMITSUYA Inc.

加賀鳶 山麩純米超辛口

KAGATOBI YAMAHAI-JYUNMAI CHOU KARAKUCHI(Pure rice Sake)

日本酒度 +12度
Dry

グラス	Glass (90ml)	850 円
一合	Carafe(180ml)	1,650 円
ボトル	Bottle(720ml)	6,400 円

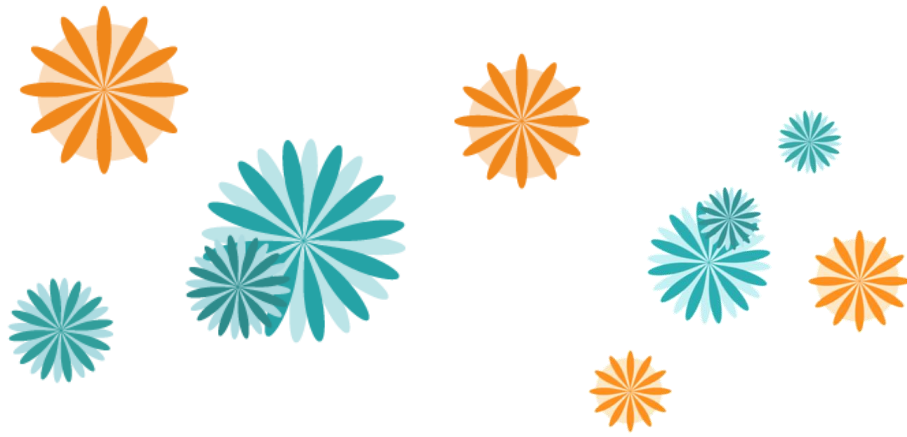
石川県 白山市 「吉田酒造」 Ishikawa Hakusan-shi YOSHIDA SYUZOU Inc.

あらばしり 大吟醸生酒

ARABASHIRI DAI-GINJO(Very refined Sake)

日本酒度 +6度
Mild

グラス	Glass (90ml)	1,000 円
一合	Carafe(180ml)	1,900 円
ボトル	Bottle(720ml)	7,200 円



石川県 小松市 「農口尚彦研究所」 Ishikawa Komatsu-shi NOGUCHI NAOHIKO KENKYUJO Inc.

農口 山麩五百万石

NOGUCHI YAMAHAI-GOHYAKUMANGOKU

日本酒度 /度

グラス	Glass (90ml)	2,500 円
一合	Carafe(180ml)	4,800 円
ボトル	Bottle(720ml)	18,500 円

福井県 永平寺町 「吉田酒造」 Fukui Eihei-ji-machi YOSHIDA SYUZOU Inc.

白龍 純米酒

HAKURYU JUNMAISYU (Pure rice Sake)

日本酒度 /度
Mild savory

グラス	Glass (90ml)	850 円
一合	Carafe(180ml)	1,650 円
ボトル	Bottle(720ml)	6,000 円

福井県 永平寺町 「黒龍酒造」 Fukui Eihei-ji-machi KOKURYU SYUZOU Inc.

黒龍 大吟醸

KOKURYU DAI-GINJO (Very refined Sake)

日本酒度 +3度
Rich and Savory

グラス	Glass (90ml)	1,500 円
一合	Carafe(180ml)	2,850 円
ボトル	Bottle(720ml)	11,500 円

富山県 南砺市 「三笑樂酒造」 Toyama Nanto-shi SANSYORAKU SYUZOU Inc.

三笑樂 純米吟醸

SANSYORAKU JUNMAI-GINJO(Refined Sake)

日本酒度 +5度
Lightly sweet

グラス Glass (90ml) 1,100 円
一合 Carafe(180ml) 2,100 円
ボトル Bottle(720ml) 8,200 円

富山県 富山市 「枡田酒造」 Toyama Toyama-shi MASUDA SYUZOU Inc.

満寿泉 純米吟醸

MASUIZUMI JUNMAI-GINJO(Refined Sake)

日本酒度 +5度
Easy drinker

グラス Glass (90ml) 1,000 円
一合 Carafe(180ml) 1,900 円
ボトル Bottle(720ml) 7,400 円

富山県 富山市 「富美菊酒造」 Toyama Toyama-shi FUMIGIKU SYUZOU Inc.

羽根屋 純米大吟醸50 翼

HANEYA JUNMAI-DAI-GINJO 50 TSUBASA(Very refined Sake)

日本酒度 /度
Round, Aroma

グラス Glass (90ml) 1,350 円
一合 Carafe(180ml) 2,650 円
ボトル Bottle(720ml) 9,200 円

新潟県 佐渡市 「北雪酒造」 Niigata Sado-shi HOKUSETSU SYUZOU Inc.

北雪 大吟醸 遠心分離

HOKUSETSU DAI-GINJO(Very refined Sake)

日本酒度 +5度
Well balanced

グラス Glass (90ml) 1,450 円
一合 Carafe(180ml) 2,800 円
ボトル Bottle(720ml) 11,000 円

北陸地酒のみくらべ

Hokuriku area's Sake tasting



本日のおすすめの地酒3種をご用意させていただきます

You can enjoy three kind of Today's signature sakes

2,000 円

< 熱 燗 >

石川県 金沢市
黒帯 悠々

「福光屋」

Ishikawa Kanazawa-shi FUKUMITSUYA Inc.

KUROOBI YOUYOU TOKUBETSU JUNMAI (Pure rice Sake)

日本酒度 +6度

Dry, Crisp

一合 Carafe(180ml)

950 円

石川県 能登町 「松波酒造」
大江山 能登上撰

Ishikawa Noto-machi MATSUNAMI SYUZOU Inc.

OHEYAMA NOTO JOSEN

日本酒度 +1度

Well balanced

一合 Carafe(180ml)

850 円

石川県 珠洲市 「櫻田酒造」
初桜 能登の酒

Ishikawa Suzu-shi SAKURADA SYUZOU Inc.

HATSUZAKURA NOTO NO SAKE

日本酒度 0度

Refreshing taste

一合 Carafe(180ml)

800 円